

| AD 2.TFFM        |                  |                  |
|------------------|------------------|------------------|
| AD 2 TFFM ADC 01 | AD 2 TFFM IAC 01 | AD 2 TFFM ATT 01 |
| AD 2 TFFM TXT 01 |                  |                  |

**CARTE D'AERODROME**

Aerodrome chart  
ALT AD : 17 (1 hPa)

Ouvert à la CAP  
Public air traffic

**MARIE GALANTE**  
15 52 07 N - 061 16 20 W

ATS : AFIS 1000 - 0000. En dehors de ces HOR / Outside these HOR , ☎ 05 90 97 90 25  
BDP/BIA : Rattachement / Attaching POINTE A PITRE  
AVT : NIL  
Lutte aviaire / Bird control : NIL

VAR  
12°W  
(97)



| RWY | BALISAGE/Lighting |     | TORA | TODA | ASDA | LDA  | NATURE Surface | RESIST. Strength | MINIMUM TKOF (RVR : m) |       |       |       |
|-----|-------------------|-----|------|------|------|------|----------------|------------------|------------------------|-------|-------|-------|
|     | APCH              | RWY |      |      |      |      |                |                  | CAT A                  | CAT B | CAT C | CAT D |
| 09  | NIL               | LIL | 1240 | 1240 | 1240 | 1240 | Revêtue        | 13 t             | 200                    | 300   | -     | -     |
| 27  | NIL               | LIL | 1240 | 1240 | 1240 | 1240 | Paved          |                  | 200                    | 300   | -     | -     |

**BALISAGE /Lighting :**  
TWY et PRKG : feux B/BI  
TWY and PRKG : B lights/LIL

**OBSERVATIONS/Remarks :** NIL

**APPROCHE AUX INSTRUMENTS**

Instrument approach

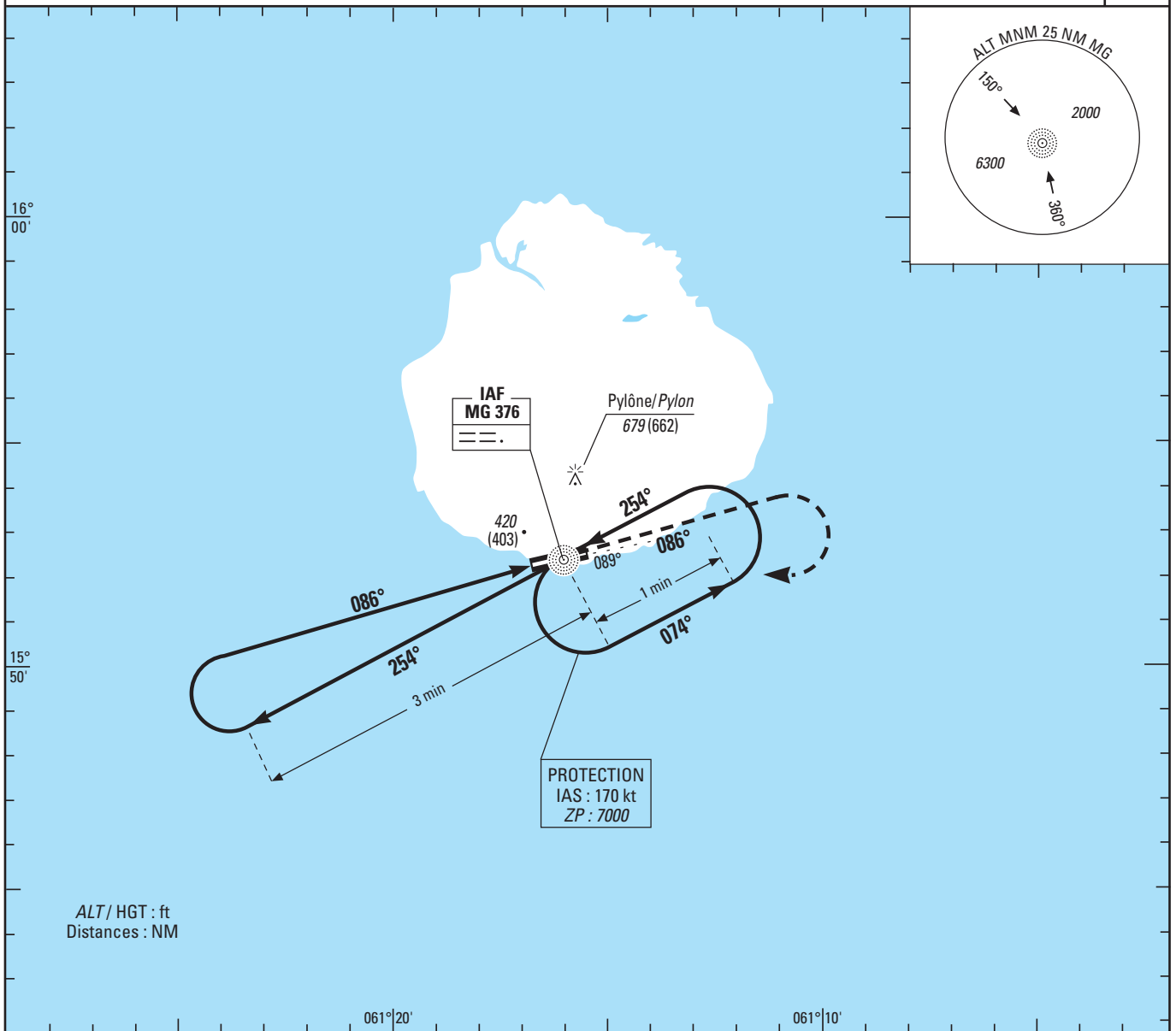
CAT A B

ALT AD : 17 (1 hPa), THR : 16

**MARIE-GALANTE**  
L RWY 09

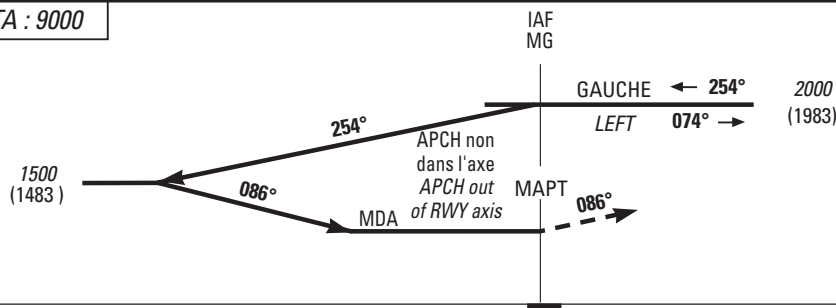
VAR  
12°W  
(97)

APP : RAIZET Approche/Approach 121.3 119.5 (S)  
TWR : NIL  
AFIS : MARIE-GALANTE Info 119.3 FR seulement/only



ALT/HGT : ft  
Distances : NM

TA : 9000



API : Remonter au 086°.  
A 1500 (1483), tourner à droite vers MG et monter vers 2000 (1983).  
Palier d'accélération non étudié.

Missed APCH : Climb MAG track 086°.  
At 1500 (1483), turn right to MG and climb up to 2000 (1983).  
Acceleration level not studied.

MNM AD : distances verticales en pieds, RVR et VIS en mètres./Vertical distance in feet, RVR and VIS in meters.

REF HGT : ALT AD

| CAT | L<br>OCH : 715 |      | MVL <sup>(1)</sup><br>OCH : 980 |      |
|-----|----------------|------|---------------------------------|------|
|     | MDA (H)        | RVR  | MDA (H)                         | VIS  |
| A   | 700 (720)      | 1500 | 970 (980)                       | 1500 |
| B   | 700 (720)      | 1500 | 970 (980)                       | 1600 |

Observations /Remarks : (1) HJ seulement/only.

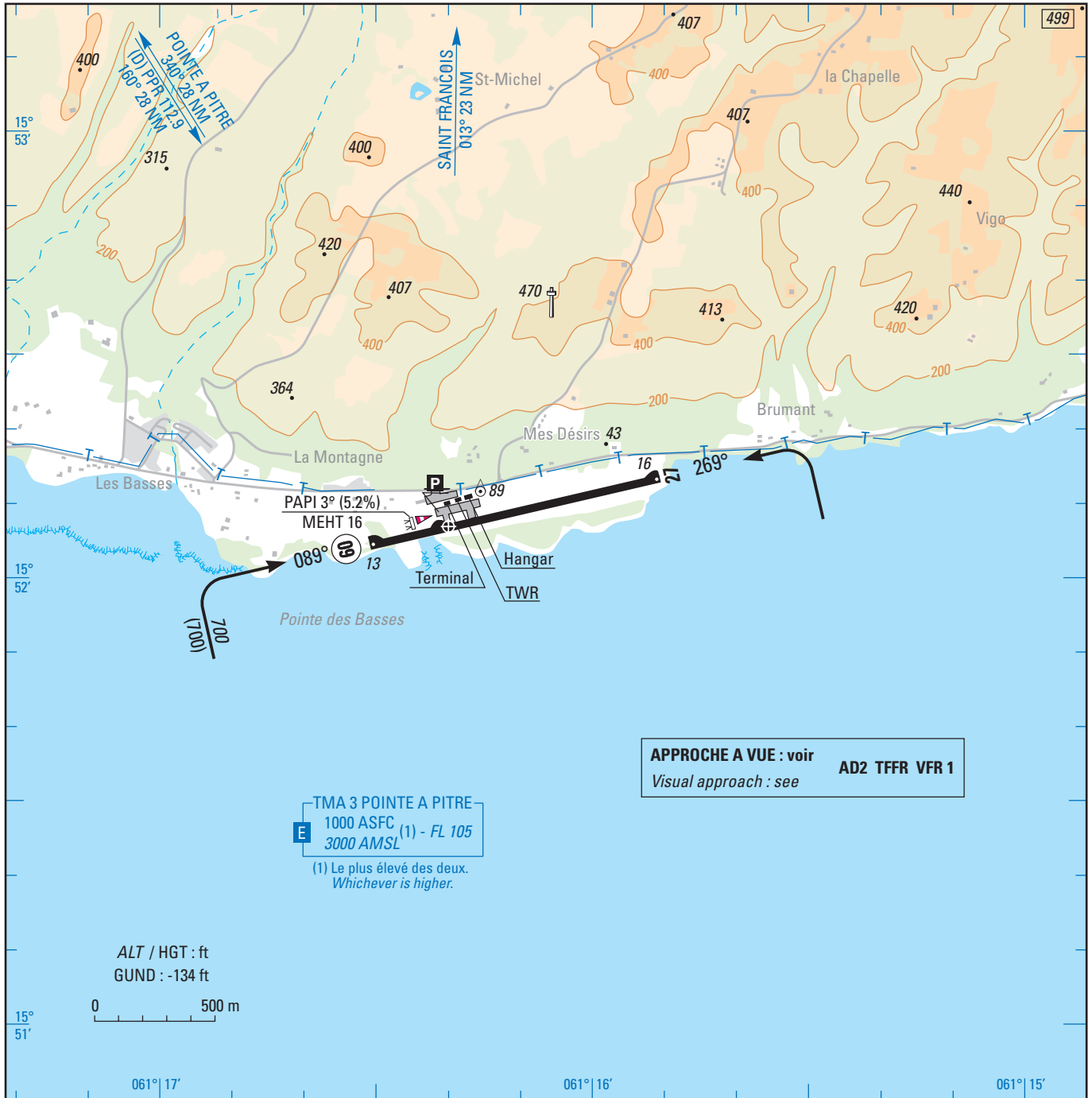
**ATERRISSAGE A VUE**  
*Visual landing*

Ouvert à la CAP  
*Public air traffic*

**MARIE GALANTE**

|   |                               |                               |
|---|-------------------------------|-------------------------------|
|  | <b>ALT AD : 17 ft (1 hPa)</b> | <b>TFFM</b><br>VAR 12° W (97) |
|   | LAT : 15 52 07 N              |                               |
|   | LONG : 061 16 20 W            |                               |

**APP** : RAIZET Approche/Approach 121.3 119.5 (s)  
**TWR** : NIL  
**AFIS** : 119.3 (FR)



| RWY | QFU | Dimensions<br><i>Dimension</i> | Nature<br><i>Surface</i> | Résistance<br><i>Strength</i> | TODA | ASDA | LDA  |
|-----|-----|--------------------------------|--------------------------|-------------------------------|------|------|------|
| 09  | 089 | 1240 x 30                      | Revêtue<br><i>Paved</i>  | 13 t                          | 1240 | 1240 | 1240 |
| 27  | 269 |                                |                          |                               |      |      | 1240 |

**Aides lumineuses** : BI RWY 09/27 **Lighting aids** : LIL RWY 09/27

## MARIE GALANTE

### Consignes particulières / *Special instructions*

#### Conditions générales d'utilisation de l'AD

AD réservé aux ACFT munis de radio.

Activité IFR possible RWY 09.

#### Procédures et consignes particulières

Roulage interdit hors piste et TWY.

Demi-tour sur la piste hors des raquettes interdit aux avions de masse > 6 t.

QFU 089 préférentiel cause procédure IFR.

#### General AD operating conditions

AD reserved for radio-equipped ACFT.

Possible IFR operations RWY 09.

#### Procedures and special instructions

Taxiing prohibited except on RWY and TWY.

Half turn prohibited on RWY outside turn-around areas for ACFT > 6 t.

Preferred QFU 089 due to IFR procedure.

### Informations diverses / *Miscellaneous*

Les informations de source **non DGAC** de cette rubrique sont communiquées sous toute réserve.

**Non DGAC** information in this document is communicated with all reserve.

**1 - Situation / Location :** 5,5 km E GRAND BOURG (971 - GUADELOUPE).

**2 - ATS :** AFIS : 1000-0000. En dehors de ces heures sur autorisation du chef d'aérodrome.

*Outside these HOR on AD manager permission ☎ 0590 97 90 25.*

Aérodrome de Marie Galante, 97112 GRAND BOURG.

**3 - VFR de nuit / Night VFR :** non agréé / *not approved.*

**4 - Gestionnaire / Managing authority :** Conseil Général de la GUADELOUPE  
Bd du Gouverneur Général Félix Eboué  
97109 BASSE-TERRE  
☎ 0590 99 77 77.

**5 - AVA :** Délégation Territoriale / *Territorial representative :* GUADELOUPE.

**6 - BDP / BIA :** BIA de rattachement / *Attaching BIA :* POINTE A PITRE LE RAIZET.

**7 - Préparation du vol / Flight preparation :** NIL.

**8 - MET :** MET de rattachement / *Attaching MET :* POINTE A PITRE LE RAIZET.

☎ 0590 89 60 60.

**9 - Douanes, Police / Customs, Police :**

En provenance de l'étranger, de Saint Martin ou de Saint Barthélemy, contrôle douanes obligatoire, soit à Pointe-à-Pitre le Raizet, soit à Marie-Galante, PN 24 HR.

*Flights from abroad, Saint-Martin or Saint-Barthélemy, customs check compulsory either at Pointe-à-Pitre or Marie-Galante, PN 24 HR.*

Douanes / *Customs :* ☎ 0590 89 59 08 - FAX : 0590 90 26 07

Police : ☎ 0590 21 13 91 - FAX : 0590 20 28 48.

**10 - AVT :** NIL.

**11 - SSLIA :** Niveau 3 / *Level 3 :* 1100-SS + 15.

Niveau 1 / *Level 1 :* en dehors de ces horaires / *outside these HOR.*

**12 - Lutte aviaire / Bird control :** NIL.

**13 - Hangars pour aéronefs de passage / Transient aircraft hangars :** NIL.

**14 - Réparations / Repairs :** NIL.

**15 - ACB :** NIL.