

AD 2.TFFA		
AD 2 TFFA ATT 01	AD 2 TFFA TXT 01	

ATTERRISSAGE A VUE
Visual landing

Usage restreint
Restricted use

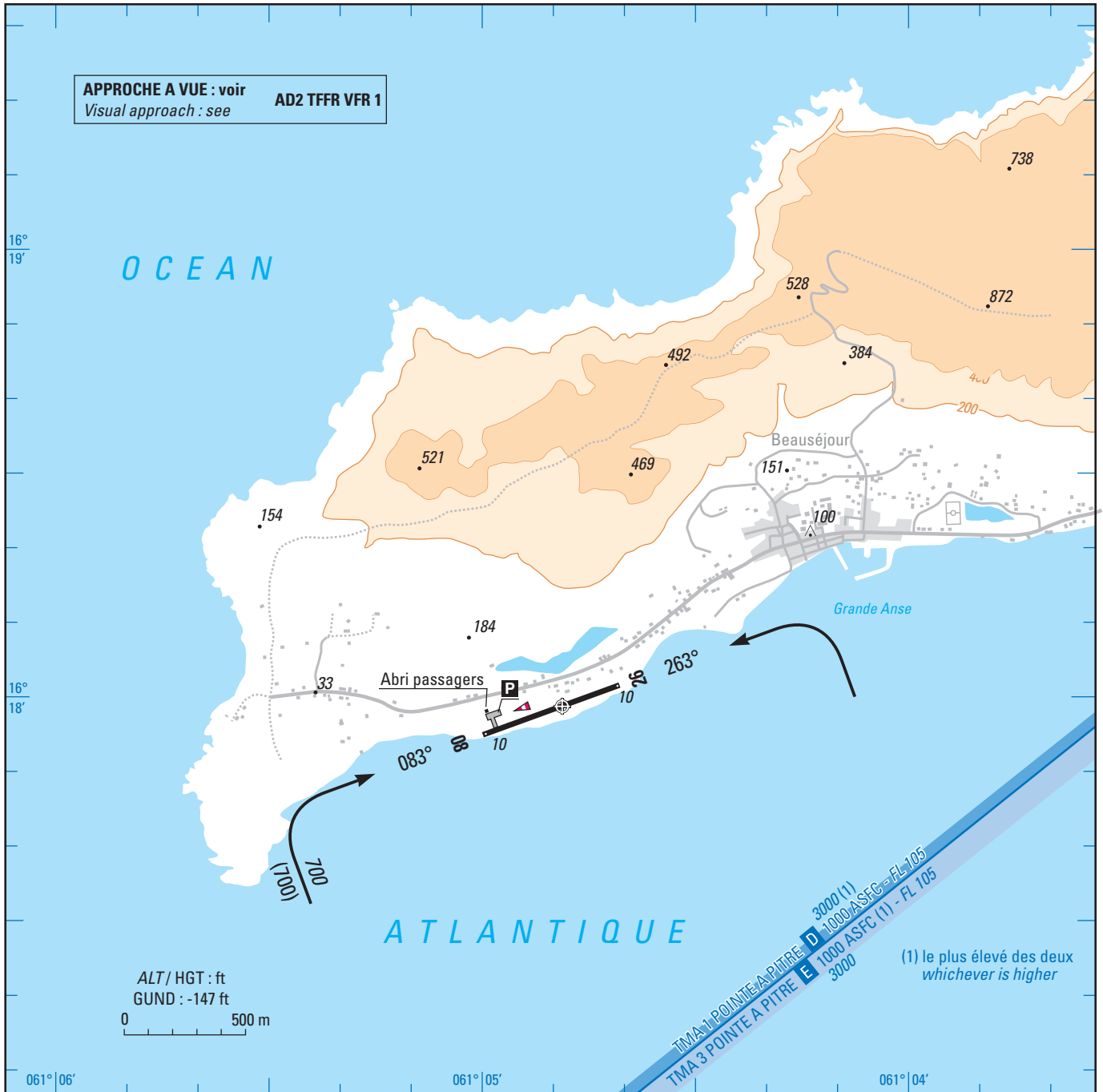
DESIRADE GRANDE ANSE



ALT AD : 10 ft (1 hPa)
LAT : 16 17 49 N
LONG : 061 05 04 W

TFFA
VAR 13° W (97)

ATIS : NIL
APP : NIL
A/A : 123.5



RWY	QFU	Dimensions <i>Dimension</i>	Nature <i>Surface</i>	Résistance <i>Strength</i>	TODA	ASDA	LDA
08	083	600 x 20	Revêtue <i>Paved</i>	5.7 t	600	600	600
26	263				600	600	600

Aides lumineuses : NIL

Lighting aids : NIL

DESIRADE GRANDE ANSE

Consignes particulières / *Special instructions*

Conditions générales d'utilisation de l'AD

AD réservé aux ACFT munis de radio.

Procédures et consignes particulières

Roulage interdit hors piste et TWY.

General AD operating conditions

AD reserved for radio-equipped ACFT.

Procedures and special instructions

Taxiing prohibited except on RWY and TWY.

Informations diverses / *Miscellaneous*

Les informations de source **non DGAC** de cette rubrique sont communiquées sous toute réserve.
Non DGAC information in this document is communicated with all reserve.

1 - **Situation / Location** : 1,2 km SW GRANDE ANSE (971 - GUADELOUPE).

2 - **ATS** : NIL.

3 - **VFR de nuit / Night VFR** : Non agréé / *Not approved.*

4 - **Gestionnaire / Managing authority** : Conseil général de la GUADELOUPE,
Bd du gouverneur Général Félix Eboué,
97109 BASSE - TERRE
☎ 0590 99 77 77 ou / or 0590 20 05 63 (sur / on AD).

5 - **AVA** : Délégation Territoriale / *Territorial Representative* : GUADELOUPE.

6 - **BDP / BIA** : Rattachement / *Attaching* : GUADELOUPE ☎ 0590 48 21 42 / 0590 48 21 43 - FAX : 0590 48 21 40.

7 - **Préparation du vol / Flight preparation** : NIL.

8 - **MET** : MET de rattachement / *Attaching MET* : POINTE A PITRE LE RAIZET
☎ 0590 89 60 84.

9 - **Douanes, Police / Customs, Police** :

En provenance de l'étranger, de Saint-Martin et de Saint-Barthélémy, contrôle douane obligatoire : soit à Pointe à Pitre Le Raizet, soit à Baillif ou Saint-François, PN 24 HR.

Douanes : ☎ 0590 89 59 08 - FAX : 0590 90 26 07

Police : ☎ 0590 21 13 91 - FAX : 0590 20 28 48.

From abroad, Saint-Martin or Saint-Barthélémy, compulsory customs check PN 24 HR at: either Pointe à Pitre Le Raizet or Baillif or Saint-François.

Customs : ☎ 0590 89 59 08 - FAX : 0590 90 26 07

Police : ☎ 0590 21 13 91 - FAX : 0590 20 28 48.

10 - **AVT** : NIL.

11 - **SSLIA** : Niveau 2 / *Level 2* : HJ.
Niveau 1 / *Level 1* : HN.

12 - **Lutte aviaire / Bird control** : NIL.

13 - **Hangars pour aéronefs de passage / Transient aircraft hangars** : NIL.

14 - **Réparations / Repairs** : NIL.

15 - **ACB** : NIL.