

AD 2.TFFC		
AD 2 TFFC ATT 01	AD 2 TFFC TXT 01	

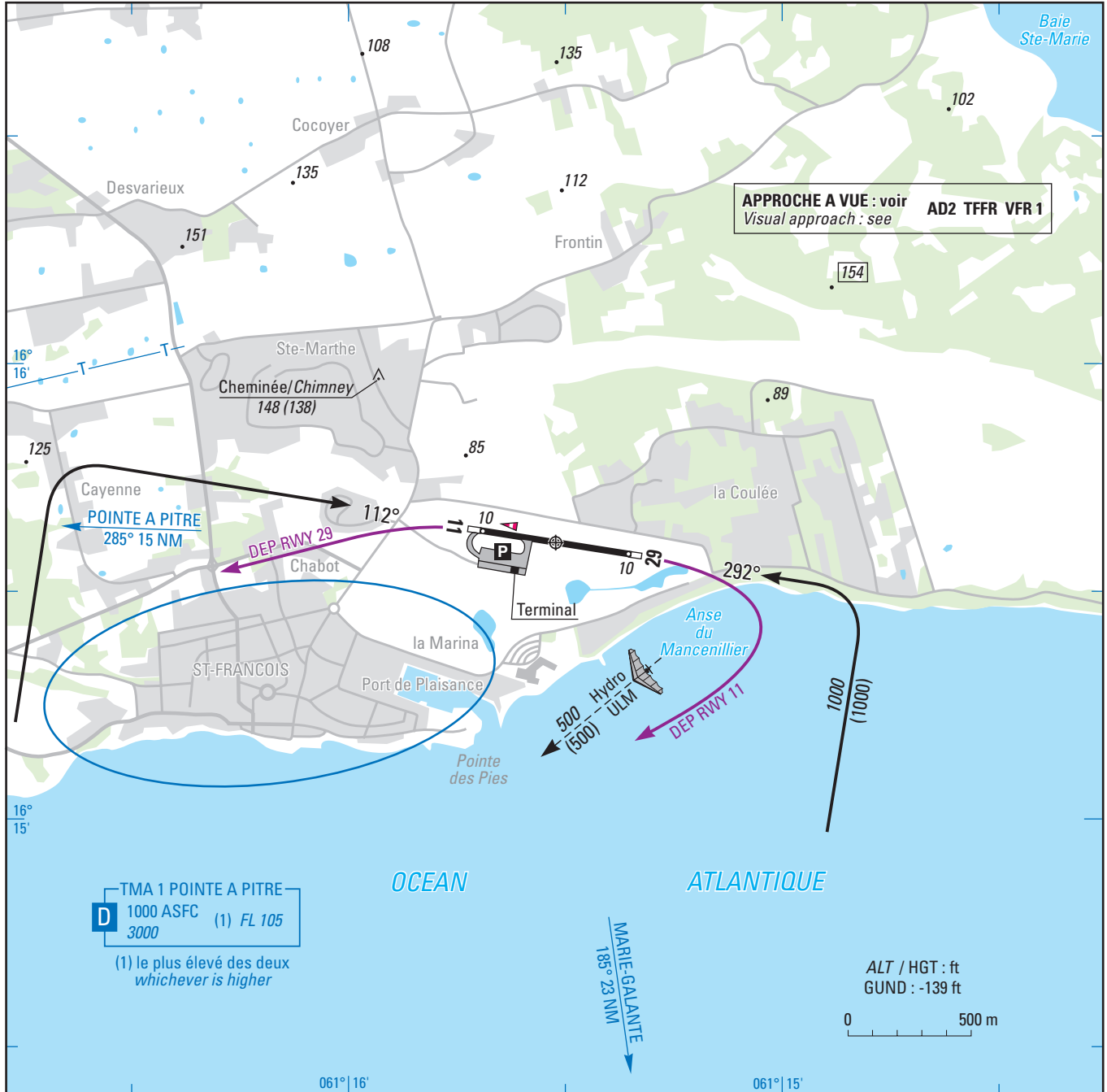
ATTERRISSAGE A VUE
Visual landing

Ouvert à la CAP
Public air traffic

SAINT FRANCOIS

	<p>ALT AD : 10 ft (1 hPa) LAT : 16 15 28 N LONG : 061 15 45 W</p>	<p>TFFC VAR 13° W (97)</p>
---	--	---------------------------------------

APP : NIL
TWR : RAIZET Tour/Tower 118.4
A/A : 123.5



D TMA 1 POINTE A PITRE
1000 ASFC (1) FL 105
3000
(1) le plus élevé des deux
whichever is higher

RWY	QFU	Dimensions Dimension	Nature Surface	Résistance Strength	TODA	ASDA	LDA
11	112	600 x 20 m	Revêtue Paved	5.7 t	650	650	600
29	292				650	650	600

Aides lumineuses : NIL

Lighting aids : NIL

SAINT FRANÇOIS

Consignes particulières / *Special instructions*

Conditions générales d'utilisation de l'AD

AD réservé aux ACFT munis de radio.

Contact obligatoire avec Raizet TWR en rentrant dans le circuit ou en le quittant.

General AD operating conditions

AD reserved for radio-equipped ACFT.

Radio contact is compulsory with Raizet TWR for joining or leaving the circuit.

Procédures et consignes particulières

Roulage interdit hors piste et TWY.

Décollage piste 11 : après décollage, maintenir l'axe de piste jusqu'à 500 ft, virage à droite en montée vers 1000 ft AAL.

Procedures and special instructions

Taxiing prohibited except on RWY and TWY.

Take off RWY 11: after take off, maintain RWY heading until 500 ft, then turn right climbing up to 1000 ft AAL.

Activités diverses

Parachutage sur AD - FL 165.1300 - SS + 15. Voir ENR 5.3.1.

Special activities

PJE over AD - FL 165. 1300 - SS + 15. See ENR 5.3.1.

Informations diverses / *Miscellaneous*

Les informations de source **non DGAC** de cette rubrique sont communiquées sous toute réserve.

Non DGAC information in this document is communicated with all reserve.

1 - **Situation / Location** : 1.2 km NE SAINT-FRANCOIS (971 - GUADELOUPE).

2 - **ATS** : NIL.

3 - **VFR de nuit / Night VFR** : Non agréé / *Not approved.*

4 - **Gestionnaire / Managing authority** : Conseil Général de la Guadeloupe
Boulevard du Gouverneur Général Félix Eboué 97109 Basse-Terre
☎ 0590 99 77 77 ou / or 0590 88 85 14 (sur / on AD).

5 - **AVA** : Délégation territoriale / *Territorial representative* : GUADELOUPE.

6 - **BDP/BIA** : NIL.

7 - **Préparation du vol / Flight preparation** : NIL.

8 - **MET** : POINTE A PITRE LE RAIZET ☎ 0590 91 26 26.

9 - **Douanes, Police / Customs, Police** : en provenance de l'étranger, de Saint-Martin ou de Saint-Barthélemy, contrôle douanes obligatoire soit à Pointe-à-Pitre Le Raizet, soit à Saint-François PN de 24 HR.

Flights from abroad, Saint-Martin or Saint-Barthelemy, customs check compulsory PN 24 HR either at Pointe-à-Pitre or St-François

Douanes / *Customs* : ☎ 0590 89 59 08 - FAX : 0590 90 26 07.

Police / *Police* : ☎ 0590 21 13 91 - FAX : 0590 20 28 48.

10 - **AVT** : NIL.

11 - **SSLIA** : Niveau 1 / *Level 1.*

12 - **Lutte aviaire / Bird control** : NIL.

13 - **Hangar pour aéronefs de passage / Transient aircraft hangars** : NIL.

14 - **Réparations / Repairs** : Atelier / *repair shop* ☎ 0590 85 53 05

15 - **ACB** : NIL.